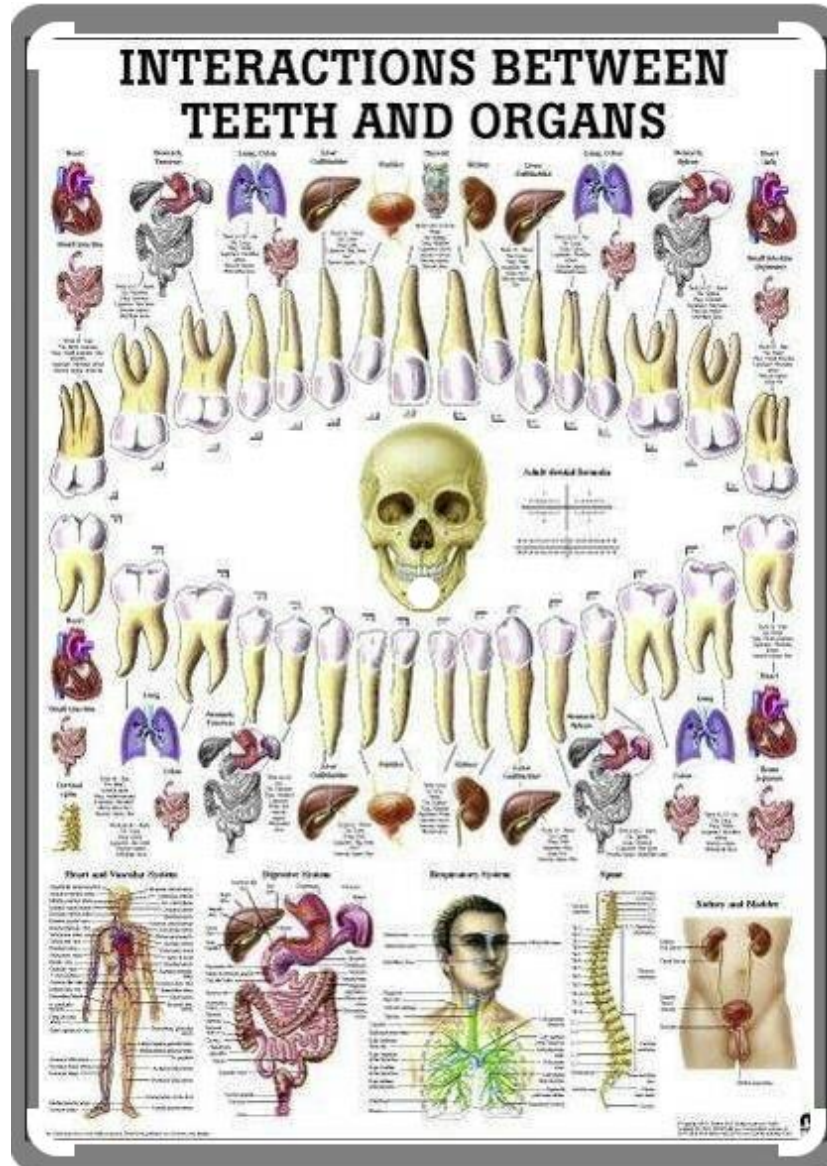


# Interrelation entre les dents et les organes du corps humain.

Toujours à la recherche sur le Web de tout ce qui touche l'Art dentaire, je suis tombé par hasard sur cette image qui m'a fortement interpellé.



J'ai donc voulu en savoir un peu plus et j'ai fait quelques recherches sur le Web. En voici ci-dessous quelques éléments recueillis.

Durant les études, il y a à peine quelques dizaines d'années, je me souviens que l'on parlait d'infection focale.

## Infection focale dentaire et risques cardiaques

- Les infections dentaires peuvent provoquer des complications graves, notamment des endocardites, souvent causées par des streptocoques Béta-hémolytique.
- Une endocardite infectieuse peut entraîner des dysfonctionnements cardiaques et des problèmes vasculaires si elle n'est pas traitée.
- Les bactéries présentes dans une infection dentaire peuvent pénétrer dans la circulation sanguine, augmentant le risque d'accidents cardiovasculaires.



Je vais donc maintenant présenter mes recherches sur l'**holistique** dont en voici une première définition suivant le Larousse : *En épistémologie ou en sciences humaines, relatif à la doctrine qui ramène la connaissance du particulier, de l'individuel à celle de l'ensemble, du tout dans lequel il s'inscrit systématiquement.*

Le terme holistique vient du grec « holos » qui signifie « entier », en « totalité ». Elles diffèrent de la façon traditionnelle de voir la médecine, appelée « atomique » par opposition

Cela indique que les praticiens holistiques considèrent l'être humain (donc le patient) comme un tout et qu'on ne peut pas isoler sa bouche et ne traiter que cela.

L'interrelation entre les dents et les organes du corps humain est un concept qui trouve ses racines dans plusieurs approches de la médecine holistique, notamment la dentisterie holistique, la médecine traditionnelle chinoise (MTC) et l'odontologie énergétique.

Ces disciplines postulent que chaque dent est liée à un organe ou à une partie du corps, et que des problèmes dentaires peuvent avoir des répercussions sur la santé générale.

Cette définition permet déjà de mieux comprendre la première image.

Approfondissons donc cette image.

## 1. Médecine Traditionnelle Chinoise (MTC) :

En MTC, il est courant de considérer que chaque dent est connectée à un méridien d'énergie spécifique, qui est également associé à un organe ou à une fonction corporelle particulière.

Voici quelques exemples d'interrelations courantes :

**Incisives supérieures et inférieures** : Elles sont souvent associées aux reins et à la vessie. Des problèmes avec ces dents peuvent indiquer des déséquilibres ou des faiblesses dans ces organes.

**Canines** : Elles sont liées au foie et à la vésicule biliaire. Une douleur ou une infection dans ces dents peut suggérer des troubles dans ces organes.

**Prémolaires** : Ces dents sont souvent connectées au poumon et au côlon. Les affections respiratoires ou digestives peuvent être en lien avec des problèmes dans ces dents.

**Molaires** : Les molaires sont associées à l'estomac, à la rate et au pancréas. Des caries ou des douleurs dans ces dents pourraient refléter des problèmes digestifs ou métaboliques.

## 2. Dentisterie Holistique et Odontologie Énergétique :

Dans ces disciplines, l'accent est mis sur l'interconnexion entre la santé bucco-dentaire et la santé globale. Les dents sont vues comme des parties intégrantes du corps, influencées par des facteurs énergétiques et émotionnels.

**Relations énergétiques** : Chaque dent est considérée comme un "circuit" connecté à un organe spécifique via des méridiens énergétiques. Les perturbations dans l'un peuvent affecter l'autre.

**Symptômes et diagnostics** : Par exemple, une dent dévitalisée ou une infection chronique pourrait potentiellement être liée à une faiblesse dans l'organe correspondant.

## 3. Interprétation Moderne et Scientifique :

Bien que ces concepts soient largement utilisés dans les médecines traditionnelles et alternatives, il est important de noter qu'ils ne sont pas entièrement validés par la science médicale moderne. Cependant, il est reconnu que des infections ou des inflammations dentaires non traitées peuvent avoir des répercussions systémiques, comme le lien entre la maladie parodontale et les maladies cardiovasculaires.

### Conclusion :

L'interrelation entre les dents et les organes reflète une approche holistique de la santé, où l'on considère le corps humain comme un tout intégré.

## Relations entre Dentisterie Holistique et Odontologie

La dentisterie holistique considère la santé bucco-dentaire en lien avec la santé globale du patient, intégrant des dimensions physiques, énergétiques et psycho-émotionnelles.

Elle utilise des matériaux biocompatibles et privilégie des approches naturelles, évitant les métaux lourds et produits chimiques.

L'objectif est d'éduquer le patient pour qu'il prenne en main sa santé dentaire et globale, avec un accent sur la prévention et l'autonomie.



### **Dents reflets de l'esprit**

La dentisterie holistique est une approche globale des soins dentaires. Elle est pratiquée par des chirurgiens-dentistes diplômés d'État, qui ont ajouté à leur formation un cursus en techniques de soin naturelles.

### **Une séance avec un dentiste holistique : pour qui, pour quoi ?**

À la différence de la dentisterie classique qui soigne les troubles dentaires à partir de leurs symptômes localisés, la médecine dentaire holistique prend en compte l'état de santé général du patient. La dentisterie holistique considère que l'état des dents est directement corrélé à celui de l'esprit. L'approche dresse ainsi une carte émotionnelle de la bouche : les dents du haut correspondent à l'être, celles du bas à l'avoir. Les molaires font la relation entre moi les autres tandis que les incisives renvoient à la famille. Les dentistes holistiques admettent par exemple que le stress et la dépression sont souvent rattachés à des problèmes au niveau des molaires. Les maux de dents peuvent aussi avoir pour origine un déséquilibre énergétique. Comme la Médecine traditionnelle chinoise, la dentisterie holistique établit un lien entre la dent et l'organe rein, siège de la vitalité. Lorsque l'immunité s'affaiblit ou durant une grossesse qui coûte beaucoup d'énergie à la future maman, il n'est pas rare de voir de développer des problèmes dentaires. Ces facteurs psycho-émotionnels sont accentués par la pose d'amalgames dentaires à base de métaux lourds comme le mercure, potentiellement toxique. Ce courant de dentisterie alternative affirme ainsi que ces composites peuvent entraîner troubles du sommeil, mélancolie ou agressivité. Il permet de soigner caries, gingivites, parodontites, sensibilité au sucre, au froid ou encore infections, aussi efficacement que la dentisterie traditionnelle. La méthode permet de mettre en place un travail émotionnel et énergétique pour restaurer son état de santé global en portant un nouveau regard sur cette zone du corps, quotidiennement sollicitée tout au long de la vie.

### **Quelques informations utiles sur une séance avec un dentiste holistique.**



Disposant de la même expertise que les autres dentistes, les praticiens holistiques placent l'énergétique dentaire à la base de leur travail. D'une part, la prise en charge des soins bucco-dentaires n'intègre ni mercure ni fluor dans les amalgames, remplacés par des composites à base de céramique ou d'or et des pansements à base d'huiles essentielles. D'autre part, le décodage dentaire est pratiqué pour remonter à l'éventuelle racine émotionnelle du trouble dentaire. Formés aux mêmes techniques chirurgicales que leurs confrères non-holistiques, les professionnels soignent et conseillent pour tout type d'intervention avec une vision plus globale des troubles et de leurs effets sur la santé globale.

**Référence :** Ouvrage : Vos dents vous parlent, de Catherine Rossi, éd. Hachette

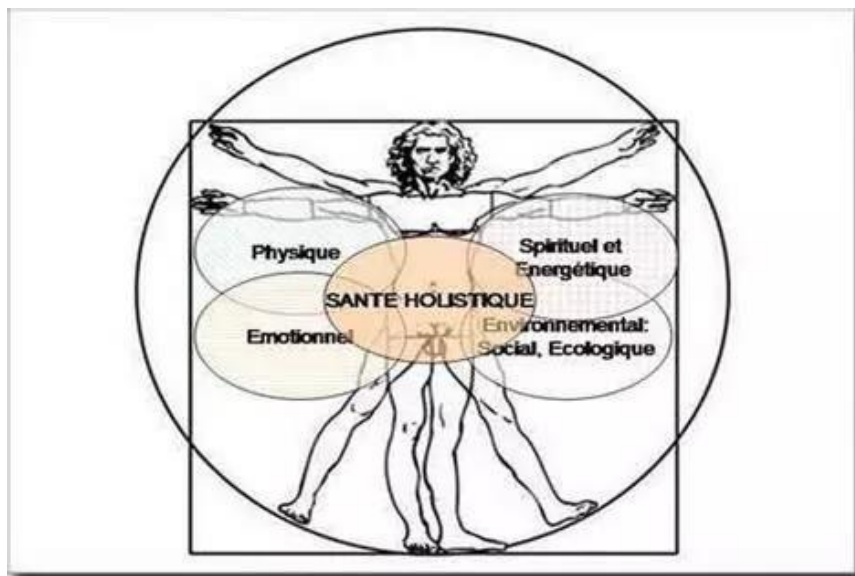
Voici une autre approche :

### **Dentisterie holistique : qu'est-ce que c'est ?**

La dentisterie holistique se refuse à recourir à l'utilisation d'amalgames au mercure - les "plombages" comme on les appelle communément - dans le traitement des caries, car ces alliages de métaux, qui contiennent également de l'argent, de l'étain, du zinc et du cuivre, sont susceptibles de libérer des vapeurs de mercure qui viendront se déposer sur divers organes tels que les poumons, le cerveau, les reins et le foie. Ils sont d'ailleurs interdits depuis le 1er juillet 2019 par le Parlement européen chez les enfants de moins de 15 ans, les femmes enceintes et celles qui allaitent.

Le Conseil de l'UE et le Parlement européen se sont mis d'accord jeudi (8 février 2024) sur la proposition visant à éliminer totalement le mercure des amalgames dentaires, dans le cadre des engagements du plan « zéro pollution » de l'UE.

### **La dentisterie holistique se distingue de la dentisterie conventionnelle par :**



La prise en compte de votre santé en général que ce soit l'état physique, mental ou émotionnel.

La limitation de l'utilisation du fluor et des amalgames au mercure

La priorisation des matériaux biocompatibles dans les soins dentaires

L'intégration de l'alimentation saine, l'homéopathie, l'aromathérapie, l'ostéopathie, la médecine traditionnelle chinoise, etc. dans la thérapeutique

Le recours à des thérapies alternatives aux médicaments

### **Et encore :**

On évoque de plus en plus la dentisterie holistique, sans savoir exactement de quoi il s'agit. L'approche holistique notamment dans le domaine de la santé occupe aujourd'hui une place importante, alors qu'entend-on réellement en parlant de dentisterie holistique.

Dentisterie holistique : de quoi parle-t-on réellement ?

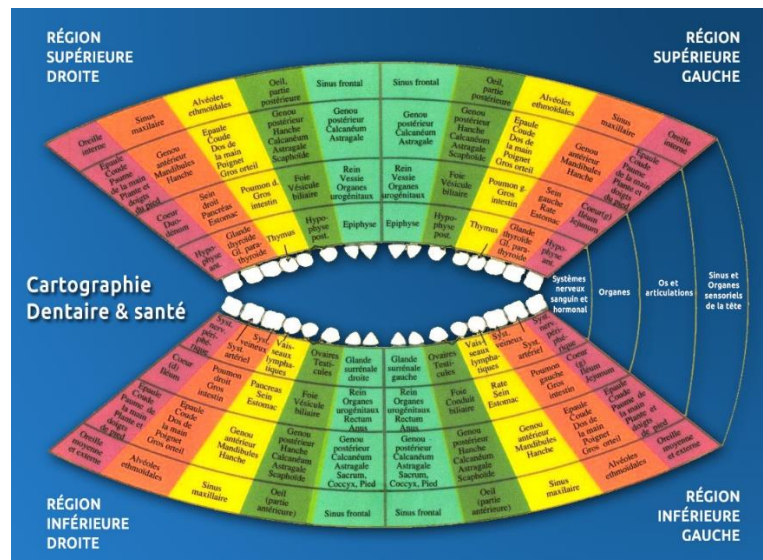
Depuis plusieurs années, on évoque de plus en plus l'approche holistique concernant la santé en général et la santé bucco-dentaire en particulier. Cette tendance, que l'on retrouve sur les 5 continents, s'est renforcée depuis la pandémie de coronavirus.

La dentisterie holistique se définit principalement par son approche qui ambitionne de prendre en compte l'état de santé global du patient et ne pas se concentrer sur les pathologies à soigner ou les douleurs à apaiser. Comprendre l'origine de certains troubles dentaires pour y apporter des réponses plus « naturelles », favoriser les interactions existantes entre état émotionnel et santé physique, ...Le chirurgien-dentiste peut, pour s'engager dans cette voie, suivre des formations en médecines alternatives et complémentaires.

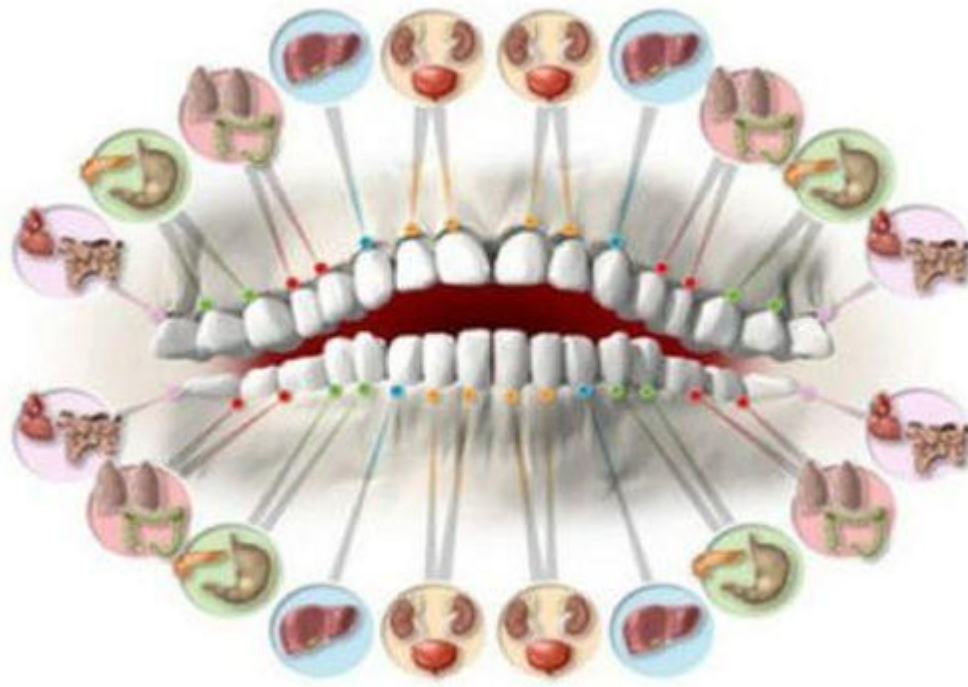
La dentisterie holistique n'existe pas en tant que spécialité en tant que telle. Elle n'est pas reconnue comme une spécialisation de la chirurgie dentaire. En revanche, tous les chirurgiens-dentistes sont titulaires du diplôme d'Etat de docteur en chirurgie dentaire y compris ceux se rattachant à la dentisterie holistique. Un chirurgien-dentiste holistique va donc compléter sa formation initiale pour pouvoir proposer cette approche plus naturelle et plus globale. Interrogé par les journalistes du site Doctissimo, Grégory Helfenbein, chirurgien-dentiste et président de l'association Odenth (ODontologie Énergétique et THérapeutique) a souhaité rassurer en expliquant : « *Ce n'est pas quelque chose de différent de la dentisterie classique mais de complémentaire. Le dentiste s'est simplement formé en plus à des pratiques comme l'homéopathie, l'aromathérapie, la médecine traditionnelle chinoise... Il y a finalement autant de profils que de spécialités possibles* ».

### Quelles différences avec l'approche holistique d'un chirurgien-dentiste ?

Puisque l'approche holistique se définit avant tout par une prise en compte de l'état de santé global, la première visite permet au professionnel de santé de faire un point sur les problèmes physiques du patient mais aussi sur son état émotionnel. Si l'approche est plus générale, les traitements, eux, se veulent plus naturels avec des remèdes homéopathiques ou encore l'utilisation de certaines huiles essentielles reconnues pour leurs propriétés antivirales ou antibactériennes. Cette approche conduit la dentisterie holistique à insister sur l'importance de la biocompatibilité des matériaux.



Chaque dent est reliée à un organe



### **Tendances et Perspectives pour l'Avenir de la Dentisterie Holistique :**

Une croissance de la demande pour des Soins Intégrés se fait sentir.

À mesure que les patients deviennent plus informés sur les liens entre la santé bucco-dentaire et la santé générale, la demande pour des soins dentaires qui prennent en compte l'ensemble du corps devrait augmenter.

Les patients recherchent des alternatives aux traitements conventionnels, par exemple en optant pour des matériaux dentaires non toxiques, des techniques moins invasives, et des méthodes naturelles de prévention.

### **Technologies et Pratiques Innovantes :**

L'essor des technologies comme l'imagerie numérique avancée, les lasers dentaires, et les matériaux biocompatibles pourraient renforcer l'approche holistique en permettant des traitements plus personnalisés et moins invasifs.

Les avancées en biomimétique (l'étude et l'imitation des modèles, systèmes, et éléments de la nature pour résoudre des problèmes humains) en dentisterie pourraient offrir des solutions qui respectent l'équilibre naturel du corps.

## Intégration des Pratiques Complémentaires :

La dentisterie holistique continuera probablement à intégrer des pratiques complémentaires telles que l'acupuncture, la nutrition fonctionnelle, la thérapie crânio-sacrée, et la gestion du stress, pour soutenir la santé globale des patients.

L'avenir de la dentisterie holistique semble prometteur, car de plus en plus de personnes cherchent des approches de santé qui intègrent le bien-être global plutôt que de se concentrer uniquement sur les symptômes. La dentisterie holistique, qui prend en compte l'ensemble du corps, les émotions, l'environnement et le mode de vie du patient, pourrait jouer un rôle croissant dans les soins dentaires de demain.



Dr Henri ARONIS  
via le WEB

